



AKKERHOEF 13

VRAAGPRIJS
€ 385.000,-



KENMERKEN & SPECIFICATIES



Bouwjaar:

1987



Soort:

twee-onder-één-kap



Slaapkamers:

4



Gebruiksoppervlakte:

108 m²



Perceeloppervlakte:

188 m²



Energie label:

C

BESCHRIJVING

INSTAPKLARE TWEE-ONDER-ÉÉN-KAPWONING MET GARAGE, AIRCO EN VERANDA TE KOOP

Gelegen in een rustige, kindvriendelijke woonomgeving aan de Akkerhoef in Bergen op Zoom, treft u deze goed onderhouden twee-onder-een-kapwoning met vrijstaande stenen garage, vier slaapkamers en een fraai aangelegde achtertuin met veranda. De woning is gebouwd in 1988, door de jaren heen netjes gemoderniseerd, en beschikt inmiddels over 8 zonnepanelen, isolatie van dak, vloer én muren, deels dubbele beglazing, en airco op zowel de begane grond als de eerste verdieping.

Bijzonderheden:

- Instapklare tweekapper met eigen oprit en vrijstaande stenen garage 8 zonnepanelen (eigendom) en volledige isolatie van dak, muur en vloer
- Airco op de overloop en in de keuken
- Vier slaapkamers en moderne badkamer met tweede toilet
- Achtertuin met veranda, elektrisch zonnescherm en houten tuinhuisje

INDELING

Begane grond (betonvloer)

U betreedt de woning via de hal met laminaatvloer. Hier vindt u de meterkast (8 groepen, 2 aardlekschakelaars), het toilet met fonteintje, de trapopgang naar de eerste verdieping en de toegang tot de woonkamer. In de hal is tevens een kruipruimte aanwezig.

De L-vormige woonkamer is afgewerkt met laminaatvloer, spuitwerkwanden en spuitwerkplafond. Er is een elektrische sierhaard aanwezig. De ramen op de begane grond zijn voorzien van dubbel glas.

Aan de achterzijde bevindt zich de halfopen keuken in hoekopstelling, met laminaatvloer, betegelde wanden en spuitwerkplafond. De keuken is uitgerust met een keramische kookplaat, afzuigkap in schouwmodel, combimagnetron/oven, koelkast, vaatwasser en close-in boiler. Vanuit de keuken is er directe toegang tot de tuin.

BESCHRIJVING

Eerste verdieping (betonvloer)

Via de trap bereikt u de overloop met laminaatvloer, spuitwerk wanden en spuitwerkplafond. De verdieping geeft toegang tot drie slaapkamers, de badkamer en de trapopgang naar de tweede verdieping.

- Slaapkamer 1 (voorzijde): laminaatvloer, inbouwkasten onder de dakrand, dakkapel met enkel glas en handmatig bedienbare rolluiken.
- Slaapkamer 2 (voorzijde): laminaatvloer, spuitwerk wanden en plafond, enkel glas en handmatig rolluik.
- Slaapkamer 3 (achterzijde): laminaatvloer, dakkapel en berging onder het dakvlak.

De badkamer is voorzien van een betegelde vloer en wanden, een spuitwerk plafond, wastafel met meubel, tweede toilet, douche, mechanische ventilatie en designradiator.

Tweede verdieping (betonvloer)

Op de voorzolder is de cv-ketel geplaatst (bouwjaar 2017, eigendom). Er is bergruimte in de dakrand aanwezig. De voorzolder heeft een laminaatvloer, structuurverf wanden en een zadeldak.

- Slaapkamer 4 is voorzien van een laminaatvloer, behang en lambrisering op de wanden.

TUIN

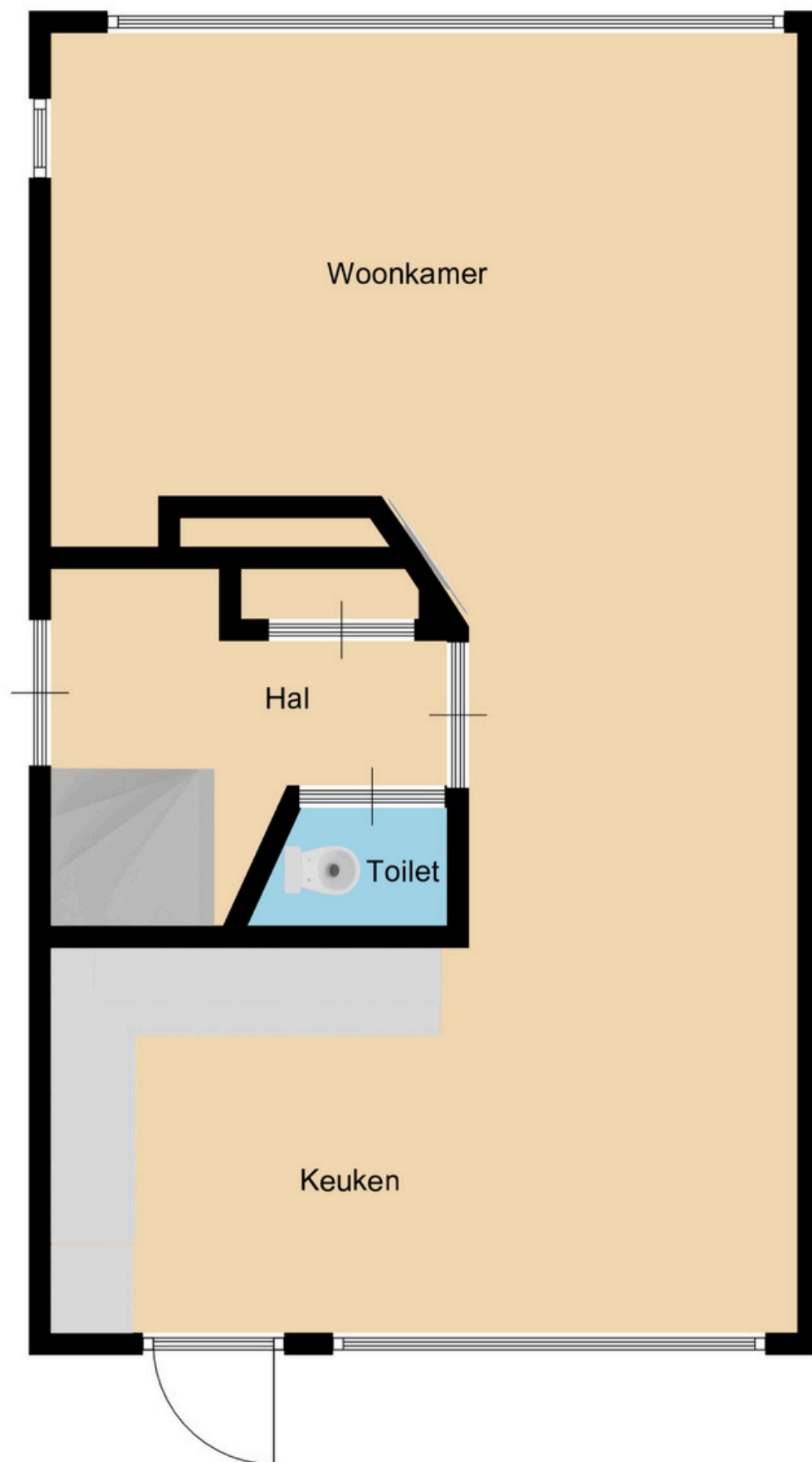
De woning beschikt over zowel een voor- als achtertuin. De achtertuin is gelegen op het noordwesten en fraai aangelegd met sierbestrating, plantenborders, een houten tuinhuisje, achterom en een fijne overkapping/veranda voorzien van elektrisch bedienbaar zonnescrm. Een fijne, onderhoudsvriendelijke buitenruimte met veel privacy en comfort.

GARAGE

De vrijstaande stenen garage is halfsteens gemetseld en beschikt over een betegelde vloer, aansluiting voor wasmachine en droger, elektra, water en een elektrisch bedienbare roldeur. De garage heeft een plat bitumen dak en biedt ruimte aan één auto.

Algemeen: De woning is voorzien van energiebesparende maatregelen zoals zonnepanelen en isolatie. Dankzij de aanwezigheid van airco, een moderne keuken, een overkapping en vier volwaardige slaapkamers is dit een uitstekende woning voor gezinnen die comfortabel willen wonen in een rustige buurt met alle voorzieningen binnen handbereik.

BEGANE GROND



BEGANE GROND



BEGANE GROND



BEGANE GROND



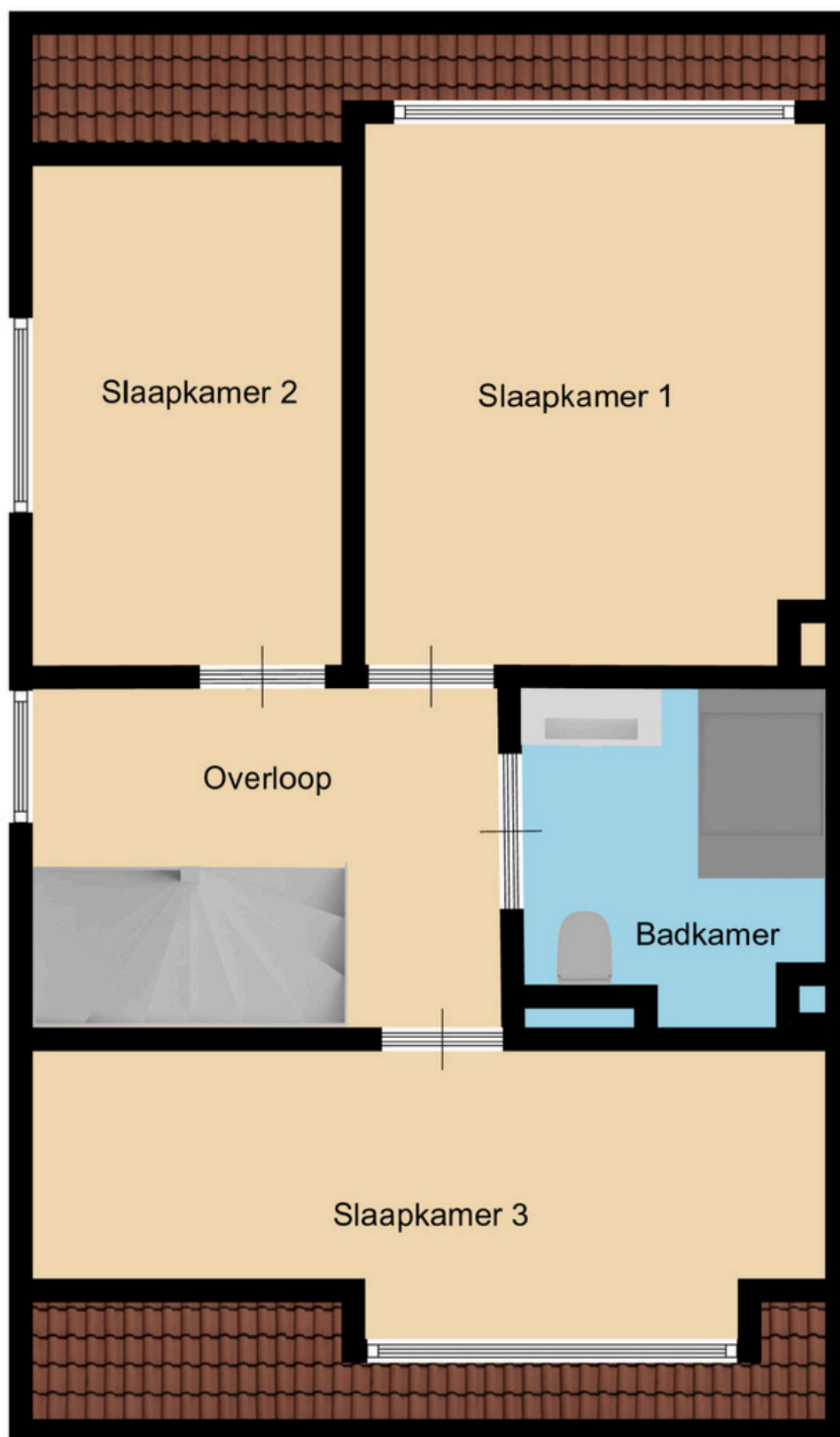
BEGANE GROND



BEGANE GROND



EERSTE VERDIEPING











ZOLDER







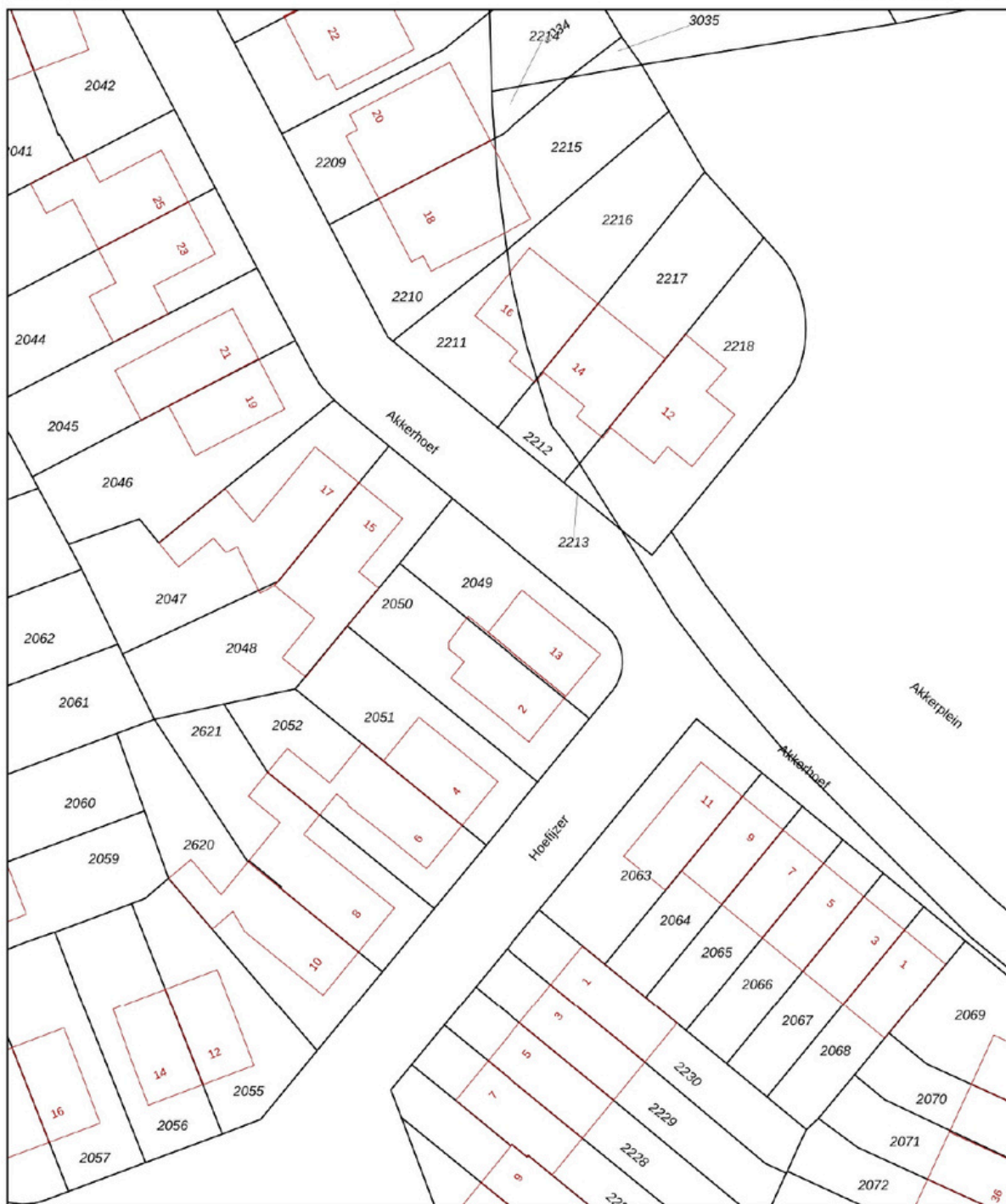





KADASTRALE KAART

Kadastrale kaart

Uw referentie: MionMakelaars



12345	Deze kaart is noordgericht	Schaal 1: 500	
25	Perceelnummer	Kadastrale gemeente Bergen op Zoom	
	Huisnummer	Sectie K	
	Vastgestelde kadastrale grens	Perceel 2049	
	Voorlopige kadastrale grens		
	Administratieve kadastrale grens		
	Bebouwing		

Voor een eensludend uittreksel, geleverd op 9 juli 2025
De bewaarder van het kadaster en de openbare registers

Aan dit uittreksel kunnen geen betrouwbare maten worden ontleend.
De Dienst voor het kadaster en de openbare registers behoudt zich de intellectuele eigendomsrechten voor, waaronder het auteursrecht en het databankenrecht.

HEEFT U INTERESSE?



MION MAKELAARS

Boerenverdriet 20
4613 AK Bergen op Zoom

0164 782 444 | info@mionmakelaars.nl

www.mionmakelaars.nl